



Produits et prestations

ChemCare® : Pour une gestion sans souci mais pas insouciance des produits chimiques et des déchets spéciaux.

Thommen-Furler, votre partenaire pour l'approvisionnement en produits chimiques, pour les techniques de l'environnement et le recyclage des déchets spéciaux, vous propose une solution globale sans intermédiaire non seulement avantageuse pour l'environnement, mais aussi économiquement très intéressante pour votre entreprise.

D'un seul et même partenaire, procurez-vous vos produits et spécialités chimiques, recyclez et éliminez vos déchets spéciaux et recevez également les conseils personnalisés de nos spécialistes!

Le concept ChemCare®

Le concept ChemCare® repose sur une expérience de plus de 20 ans et trouve sa place chez la grande majorité des clients Thommen-Furler. Les deux segments de clients INDUSTRIE et AUTOMOTIVE ainsi que les groupes de clients s'y rattachant peuvent ainsi profiter des produits et services correspondants.

Le concept ChemCare® vous propose les solutions et avantages suivants :

- un approvisionnement en temps voulu des produits chimiques commandés, un conseil personnalisé pour vos analyses de qualité, des certificats d'analyses, une documentation détaillée et complète pour chacun de vos produits, un soutien dans la gestion de vos commandes et de vos stocks, une information claire et précise sur les bases légales existantes et à venir, une aide efficace pour un entreposage sécurisé, etc.

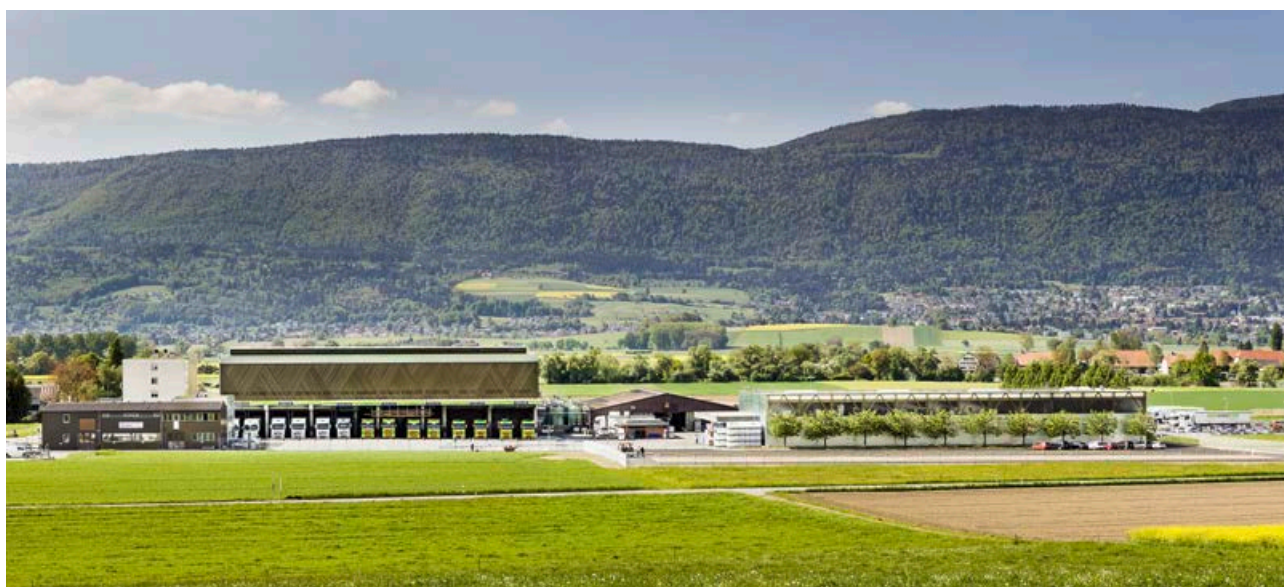
La convention de partenariat ChemCare® se présente pour vous comme l'outil vous apportant des avantages économiques grâce à l'utilisation du concept.

Thommen-Furler possède un système de management intégré (IMS) selon les normes ISO 9001 (système de gestion qualité), ISO 14001 (système de gestion environnementale) et ISO 22000 (système de gestion répondant aux exigences particulières de la législation sur les données alimentaires pour l'être humain et les animaux, les additifs alimentaires).

Le concept ChemCare® se base sur plus de 20 ans d'expérience

Les principes d'entreprise synthétisent nos responsabilités envers nos clients, fournisseurs et collaborateurs, ainsi que nos engagements sociaux et écologiques. Les politiques qualité, environnementale et de risque sont réglées par un code de conduite.

Thommen-Furler s'applique à respecter ces lignes directrices pour l'ensemble de ses activités. Nos activités sont régulièrement auditées par des organismes externes indépendants



Site de Rüti b. Büren

De ce fait, nous prenons part aux projets suivants :

- Carbon Disclosure Projekt (CDP – climate change management strategy and greenhouse gas emissions inventory by FirstCarbon solutions)
 - ▶ www.cdproject.net
- EcoVadis CSR-Projekt (EcoVadis – sustainable supply management)
 - ▶ www.ecovadis.com

- Sedex-Projekt (Sedex – Ethical trade audit, Empowering responsible supply chains)
 - ▶ www.sedex.com
- ESAD II – Projekt (SHEQ & Performance Analysis for chemical distributors, FECC / CEFIC)
 - ▶ www.sqas.org

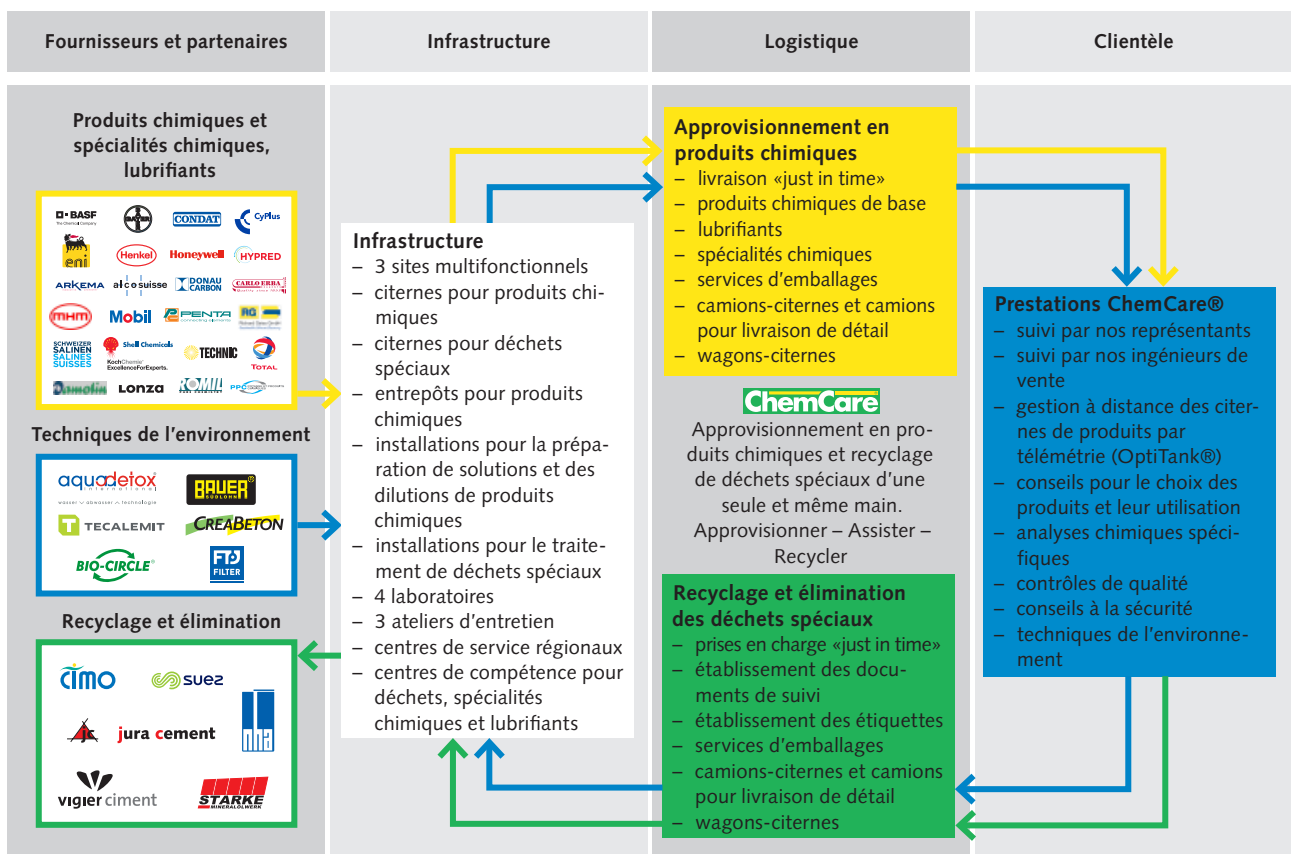
De plus, Thommen-Furler est membre de l'association Energie de l'industrie.

- ▶ www.enaw.ch

Nos collaborateurs et collaboratrices des centres de services régionaux et des centres de compétences pour les spécialités, les lubrifiants, l'élimination, les traitements des eaux et les techniques environnementales, ainsi que nos conseillers et ingénieurs commerciaux se tiennent en permanence à votre disposition pour vous proposer la solution optimale. Laissez-vous conseiller sans aucun engagement de votre part.

Les quatre piliers du concept Chemcare® et du système circulaire

La distribution en produits chimiques et en lubrifiants et le recyclage des déchets industriels combinés à une large offre de services d'un seul et même partenaire !



ChemCare® – Produits et prestations

Approvisionner			Recycler	Assister
Produits chimiques industriels	Spécialités chimiques	Lubrifiants	Déchets spéciaux et industriels	Prestations et techniques environnementales
Acide inorganiques et organiques, bases	Charbons actifs DONAU CARBON	Lubrifiants industriels MOBIL	Déchets spéciaux liquides, organiques et inorganiques	Installations et dispositifs de sécurité pour le stockage, l'entrepôts, la collecte et le transport BAUER
Agents d'oxydation, de réduction et de précipitation, AdBlue® by BASF	Electronic grade chemicals HONEYWELL B&J, TECHNIC FRANCE	Huiles de coupe MOBIL, BONDERITE	Déchets spéciaux solides et pâteux, organiques et inorganiques	Fibres non-tissées FILTERTECHNIK JÄGER
Solvants, plastifiants, huiles blanches et paraffines	Réactifs de laboratoire pour analyse, recherche, développement et production HONYWELL B&J, CARLO-ERBA/SDS, ROMIL	Lubrifiants alimentaires et lubrifiants spéciaux MOBIL, CONDAT	Déchets spéciaux des collectes et rangements (ménages, drogueries, pharmacies)	Installations de traitement des eaux usées AQUADETOX, GESA®
Solides et sels	Produits de nettoyage et d'hygiène HYPRED, ARKEMA, BIO CIRCLE, THOCO®	Lubrifiants d'aviation MOBIL	Recyclage de solvants SPEICHIM, DISLAUB	Prestations analytiques
Mélanges et solutions de solvants, acides, bases et sels	Produits intermédiaires BASF	Huiles et fluides Automotive et Marine MOBIL	Déchets industriels de toutes catégories	Prestations logistiques et gestion des citernes par télémétrie OptiTank®

Segmentation clientèle

Industrie

- Chimie et pharma
- Arômes et parfums
- Peintures et vernis
- Aliments et fourrage
- Electronique et mécanique de précision
- Construction de machines et véhicules
- Production et usinages des métaux, génie biomédical
- Matières plastiques et caoutchouc
- Papier et imprimerie
- Bois et meubles
- Textile et cuir

- Energie et eaux
- Eaux usées et déchets
- Santé publique
- Commerce de gros et de détails, Hôtellerie et restauration

Automotive

- Ateliers de réparation pour voitures légères
- Ateliers de réparation pour poids lourds
- Ateliers de carrosserie
- Entreprises de transport
- Régies de transport
- Importateurs de véhicules
- Distributeurs et revendeurs de véhicules
- Bâtiments et travaux publics
- Service de voirie
- Stations services
- Installation de lavages



Approvisionner: produits et spécialités chimiques, lubrifiants.

L'approvisionnement en produits chimiques comprend, en plus des produits chimiques de base, tels que les acides, les bases, les solvants et les produits solides, un vaste assortiment en spécialités chimiques, tels que les lubrifiants et les produits de refroidissement. Thommen-Furler commercialise ces différentes catégories de produit provenant des producteurs les plus renommés.

Thommen-Furler distribue ses produits en collaboration avec des producteurs de renommée mondiale.

En tant qu'actionnaire de PENTA, la plus grande association de distributeurs européens indépendants de produits chimiques, Thommen-Furler dispose d'un assortiment complet en produits chimiques répondant aux plus hauts critères de qualité, et vous garantit un approvisionnement unique au niveau européen grâce à la participation des autres actionnaires PENTA.

Commodités chimiques

- Acides
- bases
- dilutions à façon
- solvants
- mélanges de solvants à façon
- produits
- chimiques solides
- lubrifiants
- nettoyants
- produits pour le traitement de surface
- produits
- intermédiaires
- plastifiants
- charbon
- actif
- AdBlue® by BASF
- huiles blanches
- paraffines



Spécialités chimiques

Charbons actifs de Donau Carbon :

- Absorbants et systèmes de filtre pour le lavage de gaz
- Purification de l'air
- Traitement des liquides et de l'eau
- Installation de réactivation.

Electronic grade chemicals d'Honeywell et Technic France :

- Pour l'industrie de la microélectronique et du semi-conducteur (Acides, bases, solvants, agents d'attaque)
- Qualités : MOS, VLSI, ULSI, XLSI.

Réactifs de laboratoire d'Honeywell B&J, Carlo-Erba / Sds et Romil, pour analyse et synthèse, recherche et développement et fabrication.

- Solvants HPLC, MS, CPG, spectroscopie,
- Solvants anhydres
- Solvants purs et p.a.
- Réactifs APN
- Sels et acides
- Substances de référence
- Solvants deutérés

Produits de nettoyage et de désinfection d'Hyprod, Arkema, BioCircle® et Thoco®. Produits alcalins et acides, nettoyant « vert » à phase unique, additifs spécifiques pour installations thermiques et non-thermiques

- BioCleaner
- Eau oxygénée pour l'industrie alimentaire
- Thoco-Cleaner
- Thoco Car-Care

Produits intermédiaires de la BASF

- Méthylamines et dérivés
- Alkanolamines et dérivés
- Spécialités
- Butandiol et dérivés
- Polyalcools et spécialités
- Dérivés de chlorures carboxyliques
- Glyoxal et dérivés
- autres spécialités chimiques

Lubrifiants

Lubrifiants industriels de Mobil

- Lubrifiants dégrippants
- Huiles pour matériel pneumatique
- Graisses
- Huiles pour engrenages
- Huiles pour glissières
- Huiles hydrauliques
- Huiles pour compresseurs
- Produits antirouille
- Huiles de coupe solubles à l'eau

- Huiles de coupe entières
- Lubrifiants alimentaires (NSF-H1)
- Lubrifiants pour l'industrie aéronautique
- Huiles moteurs
- Huiles pour broche
- Lubrifiants synthétiques
- Lubrifiants secs
- Huiles pour turbines
- Huiles de circulation
- Fluides caloporteurs
- Huiles blanches
- Huiles pour cylindres.

Fluides de coupes miscibles à l'eau de Mobil et Henkel pour le travail des métaux et les opérations de décolletage.

Lubrifiants alimentaires de Mobil pour toutes utilisations nécessitant la norme NSFH1 avec conformité Kosher, Halal, Parve.

Lubrifiants pour la branche automobile, l'aviation et le marine pour moteurs essence et diesel, huiles de turbines, huiles de glissières, huiles d'engrenage, huiles hydrauliques, graisses, fluides automotive spéciaux de BASF.

Lubrifiants spéciaux à base végétale de CONDAT pour applications industrielles





Recycler: Déchets spéciaux et industriels.

En tant qu'entreprise leader en Suisse dans le domaine du recyclage et de l'élimination des déchets spéciaux provenant de l'industrie et de l'artisanat, Thommen-Furler vous offre une élimination optimale tant du point de vue écologique, économique qu'environnemental. Le respect des normes et des lois en vigueur, un travail soigné répondant aux normes de qualité ISO 9001 et environnementales ISO 14001 (n° enregistrement SQS 15700) ainsi qu'une volonté permanente de progresser sont la garantie d'un partenaire de qualité.

Nos partenaires de longue date nous complètent de façon idéale

Thommen-Furler dispose de ses propres installations de traitement des déchets spéciaux situées sur les sites de La Chaux-de-Fonds (NE), de Ziefen (BL) et de Rüti bei Büren (BE). Nos partenaires directs assurent un complément idéal pour chaque type de déchet spécial confié n'étant pas recyclé dans nos installations.

Thommen-Furler prend en charge la quasi-totalité des déchets spéciaux selon l'Ordonnance sur les Mouvements des Déchets (OMoD) du 1er janvier 2006, à l'exception des déchets infectieux et radioactifs. Par ailleurs Thommen-Furler possède de forts partenariats pour les déchets industriels comme le fer et les métaux non ferreux, le papier, le carton, le bois ou les matières plastiques.

Thommen-Furler AG, site de Rüti b. Büren

- Centre de tri et de conditionnement
- Valorisation des filtres usagés provenant de la branche automobile
- Conditionnement des boues d'hydroxydes métalliques
- Production de combustibles de substitution
- Conditionnement
- Filtration
- Broyage et granulation

Thommen-Furler AG, site de La Chaux-de-Fonds

- Traitement physico-chimique des déchets spéciaux inorganiques (neutralisation, oxydation, réduction, électrolyse, évaporation, cristallisation, précipitation, filtration)
- Triage de produits chimiques en petits emballages
- Traitement des émulsions
- Traitement des films et bains provenant de la photographie

Thommen-Furler AG, site de Ziefen

- Traitement des peintures
- Traitement des émulsions et des déchets aqueux
- Collecte, tri et conditionnement des déchets spéciaux des ménages
- Triage et conditionnement des déchets chimiques de laboratoire
- Production de combustibles de substitution solides
- Broyage et granulation

Assister : Eaux usées et techniques environnementales, Analytique et logistique

Avec le concept ChemCare®, Thommen-Furler vous offre non-seulement des conseils personnalisés de haute qualité, mais également des produits et des prestations environnementales utiles.

En plus d'un large assortiment d'installations de traitement des eaux usées par procédé physico-chimique ou biologique, une gamme complète de dispositifs et d'emballages de sécurité vous sont proposés. Des produits spécifiques, tels que les fibres non-tissées utilisées pour la filtration des boues, des huiles et des émulsions, la confection de produits d'hygiène, les emballages pour les produits sensibles à la poussière, etc., sont également disponibles.

Nos clients ont la garantie d'un service rapide, compétent et responsable.

Une des plus grandes forces de Thommen-Furler reste son immense compétence analytique associée à la logistique intégrée pour le transport de matières dangereuses sur la route et sur le rail.

Traitement des eaux usées

Installations de traitement biologique des eaux BioSimplex®, BioNator® et BioSaver®. Installations de traitement des émulsions GESA® – Installations de traitement physicochimiques et de neutralisation INOR® – séparateurs d'huile à plaques coalescentes CPS® – établissement d'installations sur mesure en fonction du cahier des charges du client.

Techniques de l'environnement

Bacs de rétention, étagères sécurisées, conteneurs pour fûts et IBC, protection des sols, stations-services AdBlue®, tables de lavage pour un nettoyage biologique des pièces (produits Bio-Circle® sans COV), fibres non tissés et papier filtre, assortiment complet d'emballages plastiques et métalliques pour la collecte, le stockage et le transport de produits chimiques et des déchets.

Prestations analytiques

Afin de caractériser et de qualifier les produits, Thommen-Furler dispose de 4 laboratoires répartis sur les trois sites d'activités (1 laboratoire d'analyse pour les produits chimiques et 3 laboratoires d'analyses pour les déchets). Les analyses les plus pratiquées sont la titration, la filtration potentiométrique, l'ICP et l'absorption atomique, la fluorescence X, la photométrie UV/VIS, la chromatographie en phase gazeuse, la calorimétrie, ainsi que diverses méthodes pour l'analyse du pH, de la conductivité, du point éclair et de la réfraction, l'analyse COV dans les déchets. Les analyses sont réalisées avec des méthodes standardisées validées selon la Pharmacopée Européenne ou selon les exigences du client.

Par ailleurs, Thommen-Furler dispose d'une grande expérience dans le domaine du transfert d'analyse avec le client incluant l'échange de méthode et l'ins-tauration de chartes qualité.

Les prestations logistiques

Grâce à sa propre flotte de transport composée de plus de 50 véhicules poids-lourds, Thommen-Furler dessert chaque région en Suisse et dans la principauté du Liechtenstein au moins une fois par semaine. L'entreposage, la livraison et la prise en charge des produits chimiques et des déchets spéciaux requièrent, en plus des autorisations obligatoires, beaucoup de savoir-faire, d'expérience et des moyens techniques et logistiques adaptés à chaque situation. Nos collaborateurs expérimentés mettront leurs compétences à votre service.

Thommen-Furler dispose de sa propre logistique ferroviaire, soit un accès direct et 3 voies de servitude, 2 locomotives de manoeuvre et 30 wagons-citernes).

Depuis plusieurs années, notre service de livraison et de prise en charge planifie et optimise les transports grâce à un logiciel appelé Catrin qui tient compte des distances, du type de produit ainsi que des souhaits de notre clientèle de notre clientèle.

Thommen-Furler dispose de sa propre voie ferrée comprenant 3 voies de service, 2 locomotives et environ 30 wagons-citernes

Grâce au système de gestion à distance des citernes OptiTank®, nos clients ont la garantie d'un approvisionnement assuré et sans souci. Selon la capacité des citernes, des transports combinés peuvent être effectués permettant ainsi une économie de transport et une efficacité accrue. Le système OptiTank® est utilisé aussi bien pour la livraison des produits neufs que pour la reprise des déchets spéciaux.



Thommen-Furler AG

Siège

Industriestrasse 10
CH-3295 Rütli b. Büren

T 032 352 08 00
F 032 352 08 08

Succursale

Hauptstrasse 9/11
CH-4417 Ziefen

T 061 935 90 50
F 061 931 27 24

Succursale

Combe des moulins 21
CH-2300 La Chaux-de-Fonds

T 032 967 87 07
F 032 967 87 09

info@thommen-furler.ch
www.thommen-furler.ch